

1860

Im Jahre 1860 wurde das 160 m² kleine Haus von einem gewissen Herrn Weiß auf dem Grundstück erbaut.

1867

Martin und Maria Pichler kauften das Haus.

1872

An einem wichtigen Handelsweg gelegen, entschieden sich Martin und Maria ein kleines Gasthaus zu eröffnen. Das Haus bestand aus Gaststube, Küche und einer Kammer.



1919

Der Sohn Ignaz Pichler hat das bereits um eine Scheune vergrößerte Haus übernommen. Noch im selben Jahr ehelichte Ignaz Pichler die geborene Maria Pichler aus Neustift.



Änderungen am Haus ...

Es wurden einige Erneuerungen und Zubauten an dem alten Haus durchgeführt.



1949

1949 übernahmen Franz Einfalt aus Antenfeinhöfen und die geborene Maria Pichler das Gasthaus.



Im Laufe der Jahre ...

Die Scheune wurde vergrößert und das Haus wurde um einen Saal, eine Garage und um 4 Fremdenzimmer erweitert. 1974 wurde das Haus aufgestockt. 2 weitere Fremdenzimmer mit Balkon wurden errichtet.



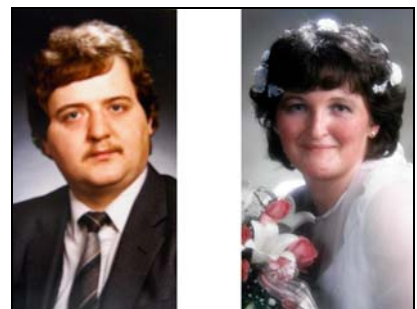
1980

1980 wurde die Hochplateauloipe Klein Wetzles gegründet von dem damaligen Bürgermeister Iganz Besenböck, Gemeinderat Josef Jank und Gastwirt Franz Einfalt.



1984 / 1985

Der jüngste Sohn Herbert Einfalt und die geborene Pauline Remplbauer übernahmen das Haus. Kurz darauf wurden die Küche und die Gaststube erneuert.



1987

Das Haus wurde um einen 10 Meter langen Zubau erweitert. Aus den 4 Fremdenzimmern und dem neuen Zubau wurden 5 neue Bio-Komfortzimmer, eine Ferienwohnung mit Küche und ein Aufenthaltsraum.



1990

1990 entschieden sich Herbert und Pauline Einfalt ein Tanzcafe zu errichten. Heute wird das frühere Tanzcafe als Frühstücksraum genutzt.



1998 – 2000

1998 wurde die Durchzugsstraße erneuert und verbreitert. Ein guter Anlass einen Parkplatz für 60 Autos zu schaffen. 1999 entsteht ein Gastgarten aus Steinmauern und Lärchenholz. Im Jahre 2000 wurde das Wirtschaftsgebäude abgerissen und in neuer Form aufgebaut.



2001

Die Attraktion für die Kleinen. Ein Streichelzoo mit Hasen und Ziegen, ein kleiner Kinderspielplatz und ein kleiner Fußballplatz wurden errichtet.



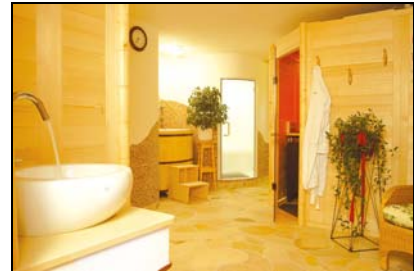
2002

2002 wurden unsere Privatzimmer fertig gestellt. Sie befinden sich in einem eigenen Gebäude im ersten Stock und sind durchgehend mit Holz ausgestattet worden.



2003

2003 haben wir unseren neuen Wellnessbereich mit Sauna, Dampfbad, Infrarotkabine und Solarium eröffnet. Wir haben sehr großen Wert auf die Einrichtung gelegt, Ying und Yang standen uns als Paten zur Seite.



2004

Auch 2004 wurde gebaut. Aus den Balkonzimmern wurden 2 neue Bio-Komfortzimmer. In der Herberge wurden 2 weitere Privatzimmer ausgebaut.



2005

Das 1990 errichtete Tanzcafe wurde rundum erneuert und renoviert. In frischen Farben präsentiert sich nun der Speiseraum für unsere Gäste. Der Balkon wurde auch erneuert.

